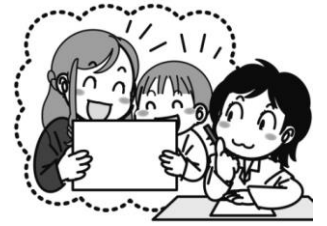




令和4年4月
日野市立夢が丘小学校



にゅうがく しんきゅう ご入学・ご進級おめでとうございます。

新しい教室、新しい先生、新しい友達との学校生活、ドキドキとわくわくの気持ちでいっぱいですね。疲れたなど感じたら、栄養をしっかりと摂り、少し早めに寝るなどして体調管理に気を付けましょう。ほけんだよりでは、お子様の健康を保つための情報を発信していきますので、お子様と保護者の方と一緒にご覧ください。

保護者の方へ

感染症拡大予防に関わる保健室での対応について

お子様が体調不良を訴えた場合には、感染症の拡大予防のために、37.5℃以上の発熱がなくとも保護者の方のお迎えをお願いすることとなります。また、必ず家庭で朝の検温・健康観察カードの記入をお願いします。お子様の体調がすぐれない場合には登校を見合わせてください。お子様自身の健康とともに、集団の感染予防の観点からもご協力よろしくお願いします。

保健関係書類の提出について(2~6年生)

新年度になり大変お忙しいところではございますが、保健関係の書類のご記入、ご提出をお願いします。お子様の出席番号が分からない場合は、空欄にしておいてください。

※1年生につきましては、入学受付日に回収済みです。

◆ 保健調査票・緊急連絡カード

保健調査票は、健康診断及び健康管理のための大切な資料として使用します。裏面の緊急連絡カードは、お子様が病気やけがの際に保護者の方に連絡を取るために使用します。それ以外の目的で使用することはありません。

- 「普段の健康状態」の欄は異常がない場合は、斜線を引いてください。
- 整形外科の欄は、保健だよりと同日配布の「運動器検診について」のプリント裏面の参考資料をもとに記入してください。
- お仕事中にすぐに携帯電話に出られない方は、必ず勤務先もしくは日中連絡のとれる他のご家族の記入をお願いします。
- 年度途中で勤務先、緊急連絡先の変更等があった場合は、そのつど担任へご連絡ください。
- 付け加え、訂正がありましたら赤字で記入してください。訂正が多く、新しい用紙をご希望の場合は、担任までお申し出ください。

◆ 結核健診問診票

結核予防法により全ての児童の問診票が必要となっています。

- 1から6までの全ての質問にお答えください。
- プライバシー保護のため、2つ折りにして裏面にも学年、組、名前を記入してください。

4月11日(月)までに、ご提出をお願いします。

新型コロナウイルスに感染が疑われる場合

お子様自身に新型コロナウイルスに感染の疑いが出た場合は、担任または副校長、養護教諭までご連絡ください。学校保健安全法に基づき、「出席停止」となり治癒するまで登校できません。また、患者と濃厚接触（1メートル以内で15分以上の会話をしたなど）した場合は、最終接触日を0日目として起算して7日間の健康観察をし、その間は自宅待機をしてください。いずれも医師及び保健所の指示に従ってください。

内科検診時の衣服の脱衣について

本校では、以前よりプライバシー保護のため、内科検診時には全学年男女別に人数を制限して会場に入室し、一人ずつ衝立内で検診を行っています。より正確に心音、呼吸音を聴取するために、直接聴診器を当てますが、脱衣することはありません。衣服の上げ下げを健康診断介助員が行っています。



定期健康診断 実施日程

月	日	曜	検査項目	対象学年	月	日	曜	検査項目	対象学年
4	8	金	全校計測	全学年	5	9	月	視力	3、4年
4	8	金	聴力	2、3、5年	5	11	水	尿検2次	該当者
4	11	月	調査票回収	全学年	5	12	木	内科	1、2年
4	11	月	視力	5年	5	18	水	心臓	1年、該当者
4	12	火	視力	6年	5	26	木	視力	1年
4	14	木	耳鼻科	全学年	5	27	金	聴力	1年
4	19	火	尿検1次	全学年	5	30	月	視力	2年
4	20	水	眼科	全学年	6	3	金	八ヶ岳事前健診	5年
4	20	水	尿検1次追加	全学年	6	16	木	歯科	4、5、6年
4	21	木	内科	5、6年	6	23	木	歯科	1、2、3年
4	28	木	内科	3、4年	6	28	火	日光事前健診	6年

※上記の日程は予定となっております。都合により変更になることもありますのでご了承ください。

今年度お世話になる
学校医の先生方です



内	科	須賀 康正 先生	須賀 小児科
眼	科	麦倉 好江 先生	麦倉 眼科
耳	鼻	清水 雅明 先生	高幡耳鼻咽喉科
歯	科	高井 洋之 先生	高井 歯科
薬	剤	三根 文代 先生	平山調剤薬局